

Samfunnsøkonomenes prognosepris

Presentert av

Genaro Sucarrat (BI)

3. februar 2016

[Korrigert 5. februar 2016]

<http://www.sucarrat.net/prognosepris/>

Årets prognosepris:

- Deles ut til den som avga de mest presise makroøkonomiske prognosene for 2014
- Prognosene ble avgitt senest i 2013
- Tidligere vinnere:
 - DNB: Prognoser for 2013 og 2010
 - Norwegian Aggregate Model (NAM): Prognoser for 2012
 - Norges Bank: Prognoser for 2008 og 2011
 - Swedbank: Prognoser for 2009
 - Skandinaviska Enskilda Banken (SEB): Prognoser for 2006 og 2007
 - Statistisk Sentralbyrå (SSB): Prognoser for 2005
- Swedbank leder adelskalenderen (gjennomsnitt siste 3 konkurranser) før årets konkurranse
- Årets kåring blir den tiende
- I anledning 10-årsjubileumet, så vil vi også kåre 10-årsvinneren

Årets konkurranse: 15 deltakere

(m/tidspunkt for prognose)

- Statistisk Sentralbyrå (SSB), 6. desember 2013
- Norges Bank (NB), 4. desember 2013
- Finansdepartementet (FIN), 4. oktober 2013
- Landsorganisasjonen (LO), 30. september 2013
- Næringslivets Hovedorganisasjon (NHO), november 2013
- Norwegian Aggregate Model (NAM), 30. desember 2013
- Centre for Applied Macro- and Petroleum Economics (CAMP), 23. desember 2013
- Danske Bank (DB, tidligere Fokus Bank), 19. desember 2013
- DNB, 16. desember 2013
- Handelsbanken (HAN), 22. oktober 2013
- Nordea (NOR), desember 2013
- Skandinaviska Enskilda Banken (SEB), 26. november 2013
- Swedbank (SWE, tidligere First Securities), 9. desember 2013
- EU kommisjonen, 5. november 2013
- IMF, 8. oktober 2013

Delkonkurranser

- Prognoser for 10 variabler:
 - BNP, % vekst
 - Privat konsum, % vekst
 - Realinvesteringer, % vekst
 - Sysselsetting, % vekst
 - Arbeidsledighet i %
 - KPI inflasjon i %
 - KPIJAE inflasjon i %
 - Lønnsvekst i %
 - Valutakurs, % endring
 - Rentenivå i %
- Hvis flere prognoser i løpet av året, så brukes siste

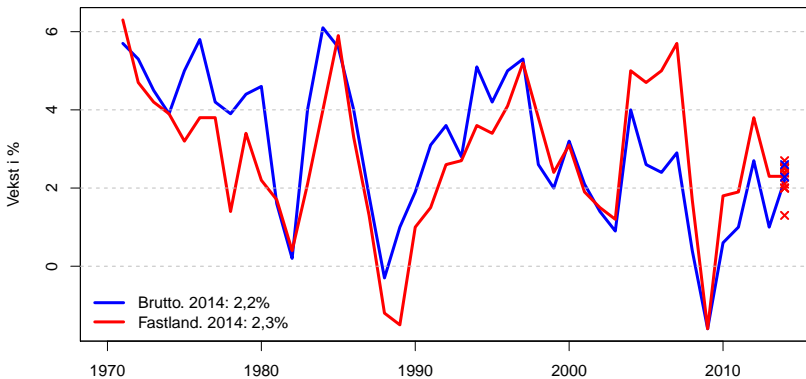
Hvordan kåres vinneren?

- Som tidligere, så er kåringen basert på metoden med deltakerveide plassiffer
- Plassiffer justeres for antall deltakere i delkonkurransene for å premiere prestasjoner i konkurranser med mange deltakere
- Eksempel: En 1. plass forblir en 1. plass i en delkonkurransen med alle 15 deltakerne (f.eks. BNP vekst)
- Eksempel: En 1. plass blir justert til 1,33 i en delkonkurransen med bare 11 deltakere (f.eks. kjerneinflasjon og sysselsettingsvekst)
- Vinneren av Prognoseprisen 2014: Deltakeren med *lavest* gjennomsnittlig deltakerveid plassiffer

Vi skal nå se på utfallet i de 10 delkonkurransene før vinneren av Prognoseprisen 2014 offentliggjøres. Deretter kårer vi 10-årsvinneren

Delkonkurransene

Delkonkurransen 1: BNP, % vekst

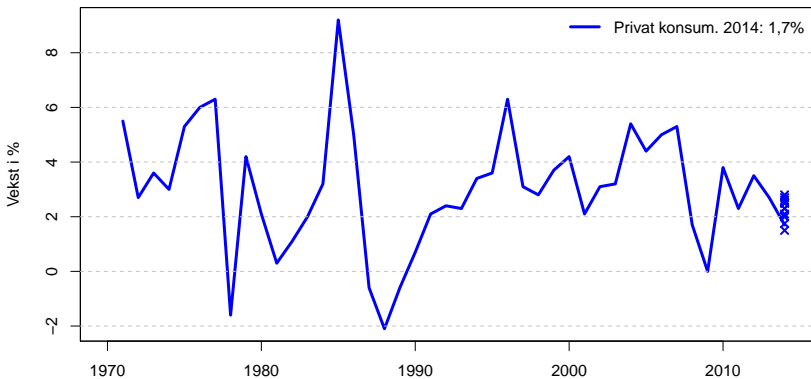


Delkonkurranse 1: BNP, % vekst

	<i>plass</i>	<i>plass*</i>	<i>faktisk</i>	<i>prognose</i>	<i>bom</i>
Swedbank	1	1	2.30	2.30	0.00
IMF	2	2	2.20	2.28	0.08
CAMP	3	3	2.30	2.38	0.08
SEB	4	4	2.30	2.40	0.10
SSB	5	5	2.30	2.10	0.20
LO	5	5	2.30	2.50	0.20
NHO	5	5	2.30	2.50	0.20
Danske Bank	5	5	2.30	2.50	0.20
NAM	9	9	2.30	2.55	0.25
Norges Bank	10	10	2.30	2.00	0.30
DNB	10	10	2.30	2.00	0.30
Handelsbanken	10	10	2.30	2.00	0.30
Finansdepartementet	13	13	2.30	2.70	0.40
EU	13	13	2.20	2.60	0.40
Nordea	15	15	2.30	1.30	1.00

Tallene er avrundet, høyere numerisk presisjon er benyttet i de faktiske utregningene. *plass*, plassering i delkonkurransen. *plass**, deltakerveid plassiffer. *bom*, absolutt prognosebom

Delkonkurranse 2: Privat konsum, % vekst

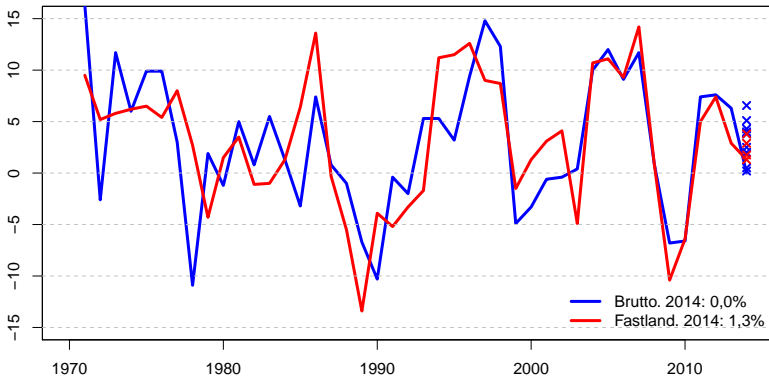


Delkonkurransen 2: Privat konsum, % vekst

	<i>plass</i>	<i>plass*</i>	<i>faktisk</i>	<i>prognose</i>	<i>bom</i>
Norges Bank	1	1.14	1.70	1.75	0.05
Nordea	2	2.29	1.70	1.50	0.20
Swedbank	3	3.43	1.70	2.00	0.30
Handelsbanken	3	3.43	1.70	2.00	0.30
DNB	5	5.71	1.70	2.10	0.40
SSB	6	6.86	1.70	2.30	0.60
EU	6	6.86	1.70	2.30	0.60
LO	8	9.14	1.70	2.50	0.80
NHO	8	9.14	1.70	2.50	0.80
Danske Bank	8	9.14	1.70	2.50	0.80
CAMP	11	12.57	1.70	2.61	0.91
Finansdepartementet	12	13.71	1.70	2.70	1.00
SEB	13	14.86	1.70	2.80	1.10

Tallene er avrundet, høyere numerisk presisjon er benyttet i de faktiske utregningene. *plass*, plassering i delkonkurransen. *plass**, deltakerveid plassiffer. *bom*, absolutt prognosebom.

Delkonkurransene 3: Realinvesteringer, % vekst

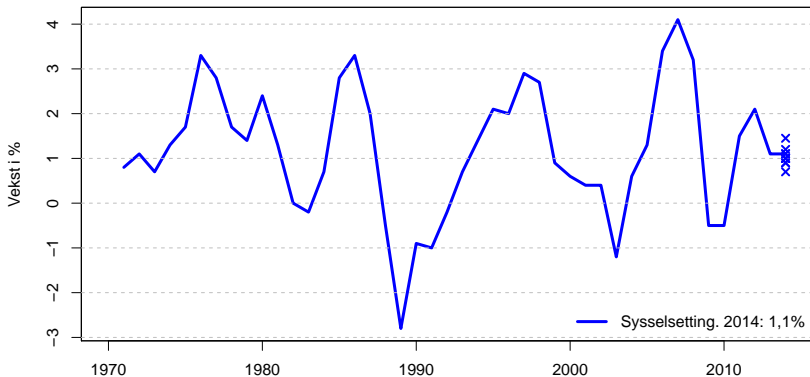


Delkonkurransene 3: Realinvesteringer, % vekst

	<i>plass</i>	<i>plass*</i>	<i>faktisk</i>	<i>prognose</i>	<i>bom</i>
DNB	1	1.07	1.30	1.30	0.00
Nordea	2	2.13	0.00	0.20	0.20
Norges Bank	3	3.20	1.30	1.75	0.45
Swedbank	4	4.27	0.00	0.50	0.50
CAMP	5	5.33	1.30	2.89	1.59
NHO	6	6.40	0.00	2.00	2.00
SSB	7	7.47	0.00	2.50	2.50
Handelsbanken	7	7.47	1.30	3.80	2.50
SEB	9	9.60	0.00	3.80	3.80
EU	10	10.67	0.00	3.90	3.90
LO	11	11.73	0.00	4.00	4.00
Danske Bank	12	12.80	0.00	4.30	4.30
Finansdepartementet	13	13.87	0.00	5.10	5.10
IMF	14	14.93	0.00	6.56	6.56

Tallene er avrundet, høyere numerisk presisjon er benyttet i de faktiske utregningene. *plass*, plassering i delkonkurransen. *plass**, deltakerveid plassiffer. *bom*, absolutt prognosebom.

Delkonkurranse 4: Sysselsetting, % vekst

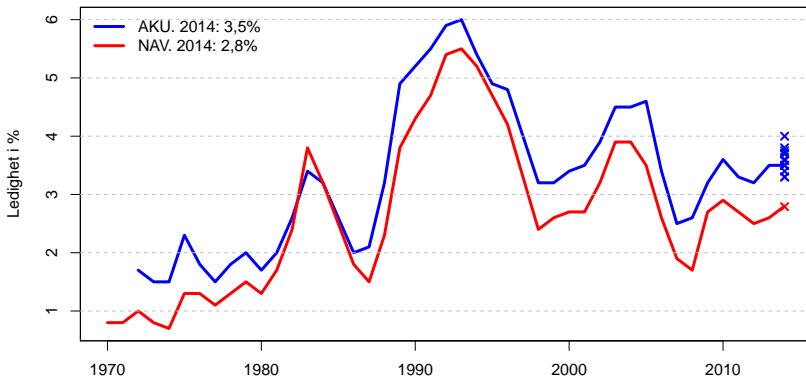


Delkonkurransene 4: Sysselsetting, % vekst

	<i>plass</i>	<i>plass*</i>	<i>faktisk</i>	<i>prognose</i>	<i>bom</i>
EU	1	1.33	1.10	1.10	0.00
IMF	2	2.67	1.10	1.11	0.01
Norges Bank	3	4.00	1.10	1.00	0.10
Finansdepartementet	3	4.00	1.10	1.00	0.10
LO	3	4.00	1.10	1.00	0.10
NHO	3	4.00	1.10	1.00	0.10
Danske Bank	3	4.00	1.10	1.20	0.10
SSB	8	10.67	1.10	0.90	0.20
Handelsbanken	8	10.67	1.10	0.90	0.20
CAMP	10	13.33	1.10	1.45	0.35
DNB	11	14.67	1.10	0.70	0.40

Tallene er avrundet, høyere numerisk presisjon er benyttet i de faktiske utregningene. *plass*, plassering i delkonkurransen. *plass**, deltakerveid plassiffer. *bom*, absolutt prognosebom.

Delkonkurranse 5: Arbeidsledighet i %

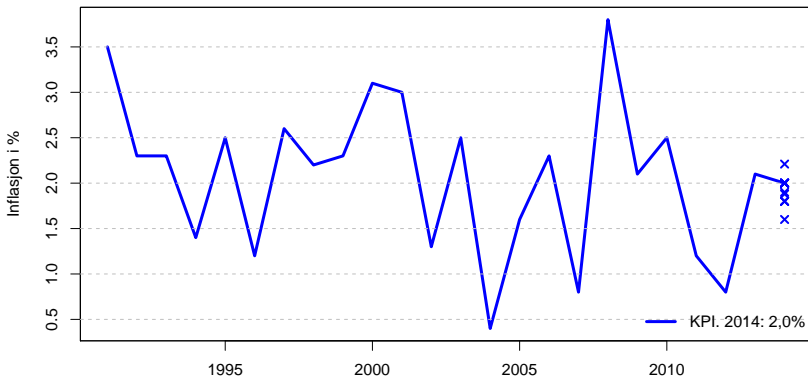


Delkonkurranse 5: Arbeidsledighet i %

	<i> plass</i>	<i> plass*</i>	<i> faktisk</i>	<i> prognose</i>	<i> bom</i>
Finansdepartementet	1	1	3.50	3.50	0.00
LO	1	1	3.50	3.50	0.00
SEB	1	1	3.50	3.50	0.00
NAM	4	4	2.80	2.79	0.01
CAMP	5	5	3.50	3.58	0.08
SSB	6	6	3.50	3.60	0.10
Danske Bank	6	6	3.50	3.40	0.10
DNB	8	8	3.50	3.70	0.20
Swedbank	8	8	3.50	3.70	0.20
Handelsbanken	8	8	3.50	3.70	0.20
EU	8	8	3.50	3.30	0.20
IMF	8	8	3.50	3.30	0.20
Norges Bank	13	13	3.50	3.75	0.25
Nordea	14	14	3.50	3.80	0.30
NHO	15	15	3.50	4.00	0.50

Tallene er avrundet, høyere numerisk presisjon er benyttet i de faktiske utregningene. *plass*, plassering i delkonkurransen. *plass**, deltakerveid plassiffer. *bom*, absolutt prognosebom.

Delkonkurransene 6: KPI inflasjon i %

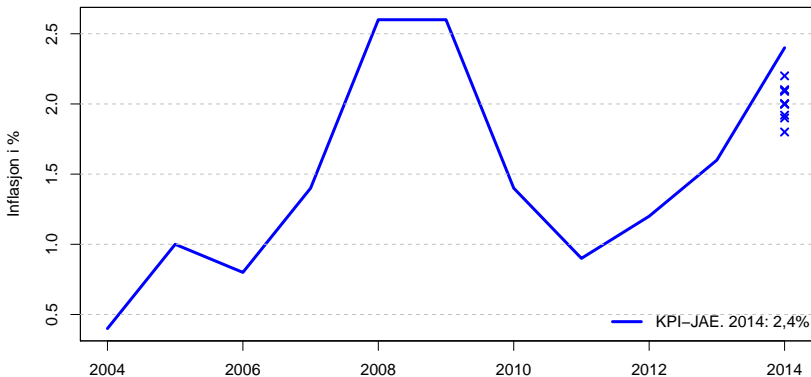


Delkonkurransen 6: KPI inflasjon i %

	<i>plass</i>	<i>plass*</i>	<i>faktisk</i>	<i>prognose</i>	<i>bom</i>
SSB	1	1.07	2.00	2.00	0.00
Norges Bank	1	1.07	2.00	2.00	0.00
LO	1	1.07	2.00	2.00	0.00
DNB	1	1.07	2.00	2.00	0.00
Danske Bank	1	1.07	2.00	2.00	0.00
Handelsbanken	1	1.07	2.00	2.00	0.00
SEB	1	1.07	2.00	2.00	0.00
EU	8	8.53	2.00	1.90	0.10
NAM	9	9.60	2.00	1.88	0.12
Swedbank	10	10.67	2.00	1.80	0.20
Nordea	10	10.67	2.00	1.80	0.20
IMF	10	10.67	2.00	1.80	0.20
CAMP	13	13.87	2.00	2.21	0.21
Finansdepartementet	14	14.93	2.00	1.60	0.40

Tallene er avrundet, høyere numerisk presisjon er benyttet i de faktiske utregningene. *plass*, plassering i delkonkurransen. *plass**, deltakerveid plassiffer. *bom*, absolutt prognosebom.

Delkonkurransen 7: Kjerneinflasjon (KPI-JAE) i %

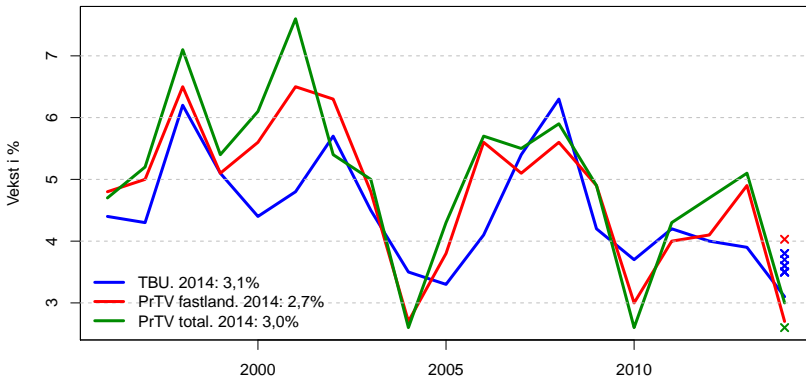


Delkonkurransen 7: Kjerneinflasjon (KPI-JAE) i %

	<i>plass</i>	<i>plass*</i>	<i>faktisk</i>	<i>prognose</i>	<i>bom</i>
Danske Bank	1	1.33	2.40	2.20	0.20
SSB	2	2.67	2.40	2.10	0.30
DNB	2	2.67	2.40	2.10	0.30
CAMP	4	5.33	2.40	2.09	0.31
Norges Bank	5	6.67	2.40	2.00	0.40
Handelsbanken	5	6.67	2.40	2.00	0.40
Nordea	5	6.67	2.40	2.00	0.40
SEB	5	6.67	2.40	2.00	0.40
NAM	9	12.00	2.40	1.92	0.48
Swedbank	10	13.33	2.40	1.90	0.50
Finansdepartementet	11	14.67	2.40	1.80	0.60

Tallene er avrundet, høyere numerisk presisjon er benyttet i de faktiske utregningene. *plass*, plassering i delkonkurransen. *plass**, deltakerveid plassiffer. *bom*, absolutt prognosebom.

Delkonkurransen 8: Lønnsvekst i %

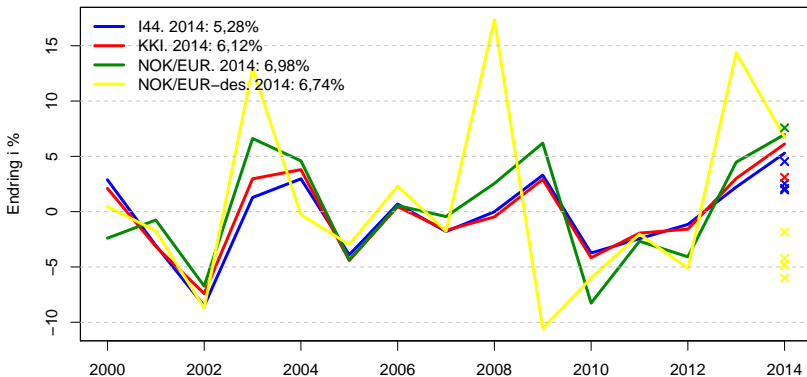


Delkonkurransen 8: Lønnsvekst i %

	<i>plass</i>	<i>plass*</i>	<i>faktisk</i>	<i>prognose</i>	<i>bom</i>
Norges Bank	1	1.33	3.10	3.50	0.40
Finansdepartementet	1	1.33	3.10	3.50	0.40
DNB	1	1.33	3.10	3.50	0.40
Nordea	1	1.33	3.10	3.50	0.40
EU	1	1.33	3.00	2.60	0.40
SSB	6	8.00	3.10	3.60	0.50
Danske Bank	6	8.00	3.10	3.60	0.50
Handelsbanken	8	10.67	3.10	3.70	0.60
Swedbank	9	12.00	3.10	3.80	0.70
SEB	9	12.00	3.10	3.80	0.70
NAM	11	14.67	2.70	4.03	1.33

Tallene er avrundet, høyere numerisk presisjon er benyttet i de faktiske utregningene. *plass*, plassering i delkonkurransen. *plass**, deltakerveid plassiffer. *bom*, absolutt prognosebom.

Delkonkurranse 9: Valutakursendring i %

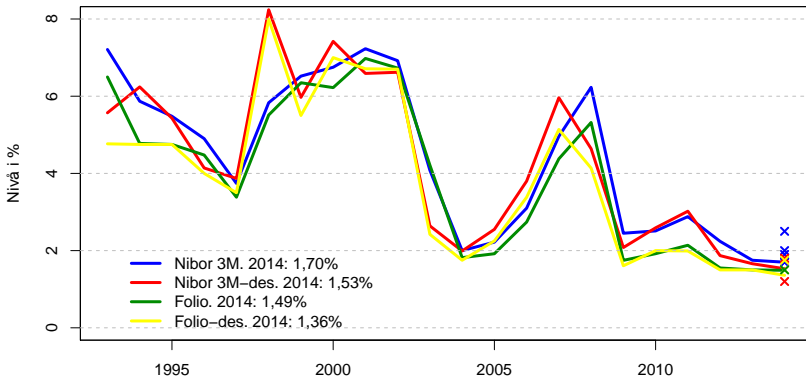


Delkonkurransen 9: Valutakursendring i %

	<i>plass</i>	<i>plass*</i>	<i>faktisk</i>	<i>prognose</i>	<i>bom</i>
Swedbank	1	1.33	6.98	7.57	0.12
NAM	2	2.67	5.28	4.53	0.24
Norges Bank	3	4.00	5.28	2.53	0.87
Finansdepartementet	4	5.33	6.12	3.10	0.96
SSB	5	6.67	5.28	2.10	1.01
Nordea	6	8.00	6.74	-1.84	1.03
CAMP	7	9.33	5.28	1.96	1.06
Handelsbanken	8	10.67	6.74	-4.22	1.31
Danske Bank	9	12.00	6.74	-4.82	1.38
SEB	9	12.00	6.74	-4.82	1.38
DNB	11	14.67	6.74	-6.01	1.52

Tallene er avrundet, høyere numerisk presisjon er benyttet i de faktiske utregningene. *plass*, plassering i delkonkurransen. *plass**, deltakerveid plassiffer. *bom*, absolutt prognosebom delt på utvalgsstandardavviket til prosentvis valutakursendring.

Delkonkurransen 10: Rentenivå i %



Delkonkurranse 10: Rente i %

	<i> plass</i>	<i> plass*</i>	<i> faktisk</i>	<i> prognose</i>	<i> bom</i>
SSB	1	1.33	1.70	1.70	0.00
DNB	1	1.33	1.70	1.70	0.00
Norges Bank	3	4.00	1.49	1.50	0.01
Danske Bank	4	5.33	1.36	1.50	0.14
Finansdepartementet	5	6.67	1.70	1.90	0.20
Swedbank	6	8.00	1.53	1.80	0.27
Handelsbanken	6	8.00	1.53	1.80	0.27
NAM	8	10.67	1.70	2.00	0.30
Nordea	9	12.00	1.53	1.20	0.33
SEB	10	13.33	1.36	1.75	0.39
CAMP	11	14.67	1.70	2.50	0.80

Tallene er avrundet, høyere numerisk presisjon er benyttet i de faktiske utregningene. *plass*, plassering i delkonkurransen. *plass**, deltakerveid plassiffer. *bom*, absolutt prognosebom.

Vinneren av Prognoseprisen 2014 er....

Norges Bank

Prognoseprisen: Resultatliste

	Snitt	BNP	KON	Deltakerveid plassering i de 10 delkonkurransene:							
				INV	SYS	ARB	KPI	JAE	LØN	VAL	REN
Norges Bank	4.84	10	1.1	3.2	4.0	13	1.1	6.7	1.3	4.0	4.0
LO	5.32	5	9.1	11.7	4.0	1	1.1	–	–	–	–
SSB	5.57	5	6.9	7.5	10.7	6	1.1	2.7	8.0	6.7	1.3
DNB	6.05	10	5.7	1.1	14.7	8	1.1	2.7	1.3	14.7	1.3
Danske Bank	6.47	5	9.1	12.8	4.0	6	1.1	1.3	8.0	12.0	5.3
Swedbank	6.89	1	3.4	4.3	–	8	10.7	13.3	12.0	1.3	8.0
EU	7.10	13	6.9	10.7	1.3	8	8.5	–	1.3	–	–
IMF	7.65	2	–	14.9	2.7	8	10.7	–	–	–	–
Handelsbanken	7.66	10	3.4	7.5	10.7	8	1.1	6.7	10.7	10.7	8.0
NHO	7.91	5	9.1	6.4	4.0	15	–	–	–	–	–
Nordea	8.01	15	2.3	2.1	–	14	10.7	6.7	1.3	8.0	12.0
SEB	8.28	4	14.9	9.6	–	1	1.1	6.7	12.0	12.0	13.3
Finansdep.	8.85	13	13.7	13.9	4.0	1	14.9	14.7	1.3	5.3	6.7
NAM	8.94	9	–	–	–	4	9.6	12.0	14.7	2.7	10.7
CAMP	9.16	3	12.6	5.3	13.3	5	13.9	5.3	–	9.3	14.7

Tallene er avrundet, høyere numerisk presisjon er brukt i de faktiske utregningene

Adelskalenderen: Gjennomsnittsplassering siste 3 konkurranser

	snitt siste 3	3 siste konkurranser			2011	2010	2009	2008	2007	2006	2005
		2014	2013	2012							
DNB	4.00	4	1	7	6	1	9	3	8	5	5
Swedbank	4.33	6	2	5	4	2	1	5	6	–	–
Danske Bank	4.67	5	6	3	3	7	4	9	2	4	4
Norges Bank	5.00	1	5	9	1	5	7	1	7	3	7
SSB	5.33	3	7	6	9	6	2	4	5	2	1
Finansdep.	6.00	13	3	2	12	3	10	7	10	9	6
Handelsbanken	8.33	9	4	12	2	11	8	8	3	7	2
NAM	8.67	14	11	1	10	10	–	–	–	–	–
Nordea	9.00	11	8	8	8	8	6	6	9	8	8
SEB	9.33	12	12	4	5	4	3	2	1	1	3
NHO	9.67	10	9	10	11	9	5	10	4	6	–
IMF	–	8	13	–	–	–	–	–	–	–	–
CAMP	–	15	10	–	–	–	–	–	–	–	–
LO	–	2	–	–	–	–	–	–	–	–	–
EU	–	7	–	–	–	–	–	–	–	–	–

snitt siste 3, gjennomsnittsplasseringen i de 3 siste konkurransene.

10-årsvinneren

Prognoseprisen 10 år: 2005 – 2014

- I anledning av at Prognoseprisen fyller 10 år, så har Samfunnsøkonomenes forening bestemt seg for å dele ut en ekstra pris
- Prisen er ment som en anerkjennelse for gode prognoser over tid
- 10-årvinneren: Deltakeren med best snittplassering 2005 – 2014
- Åtte deltakere har vært med i alle 10 år: Danske Bank, DNB, Finansdepartementet, Handelsbanken, Nordea, Norges Bank, SEB, SSB
- Vinner: Statistisk sentralbyrå (SSB)

10-årvinneren: Best snittplassering 2005 – 2014

	Snitt	2014	2013	2012	2011	2010	2009	2008	2007	2006	2005
SSB	4.50	3	7	6	9	6	2	4	5	2	1
Norges Bank	4.60	1	5	9	1	5	7	1	7	3	7
Danske Bank	4.70	5	6	3	3	7	4	9	2	4	4
SEB	4.70	12	12	4	5	4	3	2	1	1	3
DNB	4.90	4	1	7	6	1	9	3	8	5	5
Handelsbanken	6.60	9	4	12	2	11	8	8	3	7	2
Finansdep.	7.50	13	3	2	12	3	10	7	10	9	6
Nordea	8.00	11	8	8	8	8	6	6	9	8	8

Kilder: Faktiske verdier

- SSB (Statistikkbanken, data lastet ned 9.–10. desember 2015):
 - BNP, BNP fastland, privat konsum (husholdninger og ideelle organisasjoner), realinvesteringer, realinvesteringer fastland: Prosentvis volumendring av markedsverdi (fra tabell [09189](#) i Statistikkbanken)
 - Sysselsettingsvekst i % (fra tabell [09174](#))
 - AKU arbeidsledighet i % (fra tabell [08517](#))
 - KPI vekst i % (fra tabell [03014](#))
 - KPI-JAE vekst i % (fra tabell [05335](#))
 - Lønnsvekst per utførte timeverk fastlands-Norge, lønnskostnadsvekst per utførte timeverk (fra tabell [09174](#))
- NAV: [NAV arbeidsledighet](#)
- Teknisk Beregningsutvalg (TBU), NOU 2015:6 side 7: Lønnsvekst
- Oslo Børs: Pengemarkedsrenter (NIBOR)
- Norges Bank: [Valutakurser](#), [styringsrenten](#) (folio)

Kilder: Prognoser

- SSB: Økonomiske Analyser 2013 nr. 5 s. 46*
- Norges Bank: Pengepolitisk Rapport 2013 nr. 4 s. 55
- Finansdepartementet: Nasjonalbudsjettet 2014 s. 29
- LO: Epost til Finansdepartementet 30. september 2013
- NHO: Økonomisk Overblikk 2013 nr. 4 s. 6
- Norwegian Aggregate Model (NAM): Epost 30. desember 2013
- CAMP: Epost 23. desember 2013
- DNB: Makroutsikter 2014 (desember 2013) ss. 25 og 32
- Swedbank: Consensus Economics og Nordic Forecast (9. desember 2013)
- Danske Bank: Nordic Outlook desember 2013 s. 25
- Handelsbanken: Konjunkturrapport Norge oktober 2013 s. 29
- Nordea: Nordisk Økonomisk Oversikt, desember 2013 ss. 3 og 12
- Skandinaviska Enskilda Banken (SEB): Nordic Outlook november 2013 s. 40
- EU kommisjonen: European Economic Forecast Autumn 2013 s. 123
- IMF: World Economic Outlook Database October 2013, <http://www.imf.org/>